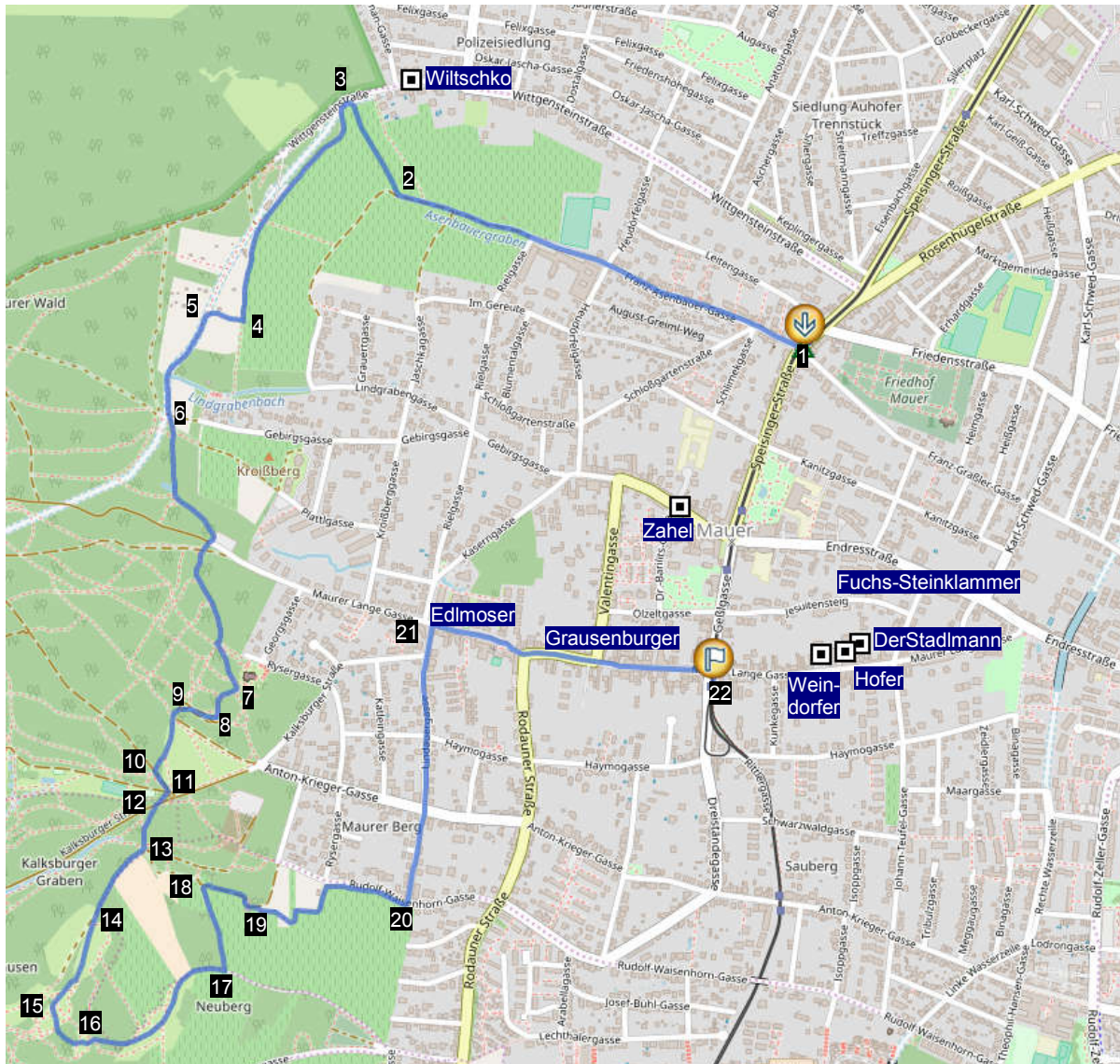


wien mauer

6,7 km



 1 Mit der Straßenbahnlinie 60 zur Haltestelle „Franz-Asenbauer-Gasse“ in Wien Liesing.

► 2 Bei der Haltestelle rechts die Franz-Asenbauer-Gasse hinauf und gradeaus weiter in den gepflasterten Weg durch die größte von drei Lagen des kleinen Maurer Weinbaugebiets, den Kadolzberg, der vorwiegend mit dem Gemischten Satz bestockt ist. Am Südhang auf der rechten Seite (Riede Leiten) wächst auch Rotwein.

► 2 Den gepflasterten Weg gradeaus bis ganz nach oben. Oben dreht der Weg nach Richtung Süden, hier aber beim Kreuz in den unbefestigten Pfad schräg nach rechts zur kleinen Hiata-Hütte und weiter bis ganz nach oben.

◀ 3 Oben nach links (Schild MWWW) und oberhalb der Weingärten entlang

► 4 Zirka 100 m vor dem Ende des Weingartens führt ein kleiner Pfad nach rechts weiter hinauf

◄ 5 Links in den Weg, die 2. Hochquellenwasserleitung entlang bis zum grauen Wasserleitungshäuschen

► 6 Nach dem Wasserleitungshäuschen gelangt man zu einer Waldwegkreuzung. Hier nimmt man den kleineren Weg (links vom Schranken), der in gleicher Richtung weiterführt. Gleich danach bei der Weggabelung rechts halten und bis zur Minichlacke. Dort links halten, die Maurer Lange Gasse überqueren. Im Wald anfangs eher links halten, einen Waldweg überqueren und beim Pfahl mit rotem und gelben Pfeil geradeaus weiter und bei einer Weggabelung am Hauptweg rechts weiter. Bei der nächsten Waldwegkreuzung ► rechts und sofort wieder nach ◄ links und wieder sofort nach ◄ links bis zur Wotrubakirche und rechts am Weg weiter, dann einen Querweg überqueren

► 7 Beim nächsten Querweg nach rechts und du gelangst nach einer Linkskurve zum Sterngarten

► 8 Beim Sterngarten rechts über die Wiese (an der rechten Seite einer Mauer entlang)

◄ 9 Am Ende der Mauer links, den Querweg überqueren und geradeaus weiter am rechten Rand der großen Wiese hinunter

◄ 10 Unten in den Weg links

► 11 Nach 60 m (nach dem Wegknotenpunkt) beim Wald rechts in die unbefestigte Kalksbürger Straße

◄ 12 Gleich danach links den schmalen Waldweg hinauf

► 13 Wenn du aus dem Wald kommst, bei der Weggabelung nach rechts

◄ 14 Nach 190 m (nach einer Infotafel über das Naturdenkmal Himmelswiese) teilt sich der Weg „stimmgabelförmig“, hier links weiter

◄ 15 Nach weiteren 250 m (im der Nähe einer Rastbank) führt ein Pfad steil nach links hinab in den Wald hinein und diesem Weg bis zu einer T-Kreuzung folgen

► 16 Bei der T-Kreuzung im Wald rechts und den Weg über eine Wiese am Fuße des Weinhangs bis zum gepflasterten Weg

◄ 17 Nach 70 m am gepflasterten Weg beim Weingarten scharf nach links die zweitgrößte Lage, den Maurer Berg, hinauf

► 18 Oben, fast beim Wald, beim Querweg nach rechts

Von hier oben hast du einen weiten herrlichen Ausblick in Richtung Perchtoldsdorf.

► 19 Nach einer Rechts-Links-Kurve (nach dem runden Betonbunker) vor dem Waldstück in den unscheinbaren Pfad nach rechts (also am Rand der Weingärten weiter) und diesem Pfad hinunter bis zur Einzäunung des Wasserbehälters Liesing folgen, hier ► nach rechts und dem Pfad bis zu seinem Ende folgen

Wer entdeckt von hier das Aquädukt Liesing der 1. Wiener Hochquellenwasserleitung?

◄ 20 Links in die Lindauergasse bis zur Maurer Lange Gasse

► 21 Rechts in die Maurer Lange Gasse



22 Nach ca. 700 m hinunter - vorbei an einigen zur Aussteckzeit stets gut besuchten Heurigen - zur Straßenbahnlinie 60, Haltestelle Maurer-Lange-Gasse

Essen & Trinken

- Heuriger Edlmoser, Maurer Lange Gasse 123, Wien, 01 889 8680, www.edlmoser.com
- Buschenschank Grausenburger, Maurer Lange Gasse 101a, Wien, 01 888 1354, www.grausenburger.com
- Heuriger Hofer, Maurer Lange Gasse 29, Wien, 01 888 7380, www.vino-hofer.at
- Heuriger DerStadlmann, Maurer Lange Gasse 30, 130 Wien, 01 889 2848, www.derstadlmann.at
- Heuriger Weindorfer, Maurer Lange Gasse 37, 1230 Wien, 01 8887161, www.weindorfer.at
- Heuriger Zahel, Maurer Hauptplatz 9, Wien, 01 889 1318, www.zahel.at
- Heuriger Fuchs-Steinklammer, Jesuitensteig 28, Wien, 01 888 22 29, www.heuriger.co.at
- Heuriger Wiltschko, Wittgensteinstraße 143, 1230 Wien, 01 8885560, www.weinbau-wiltschko.at