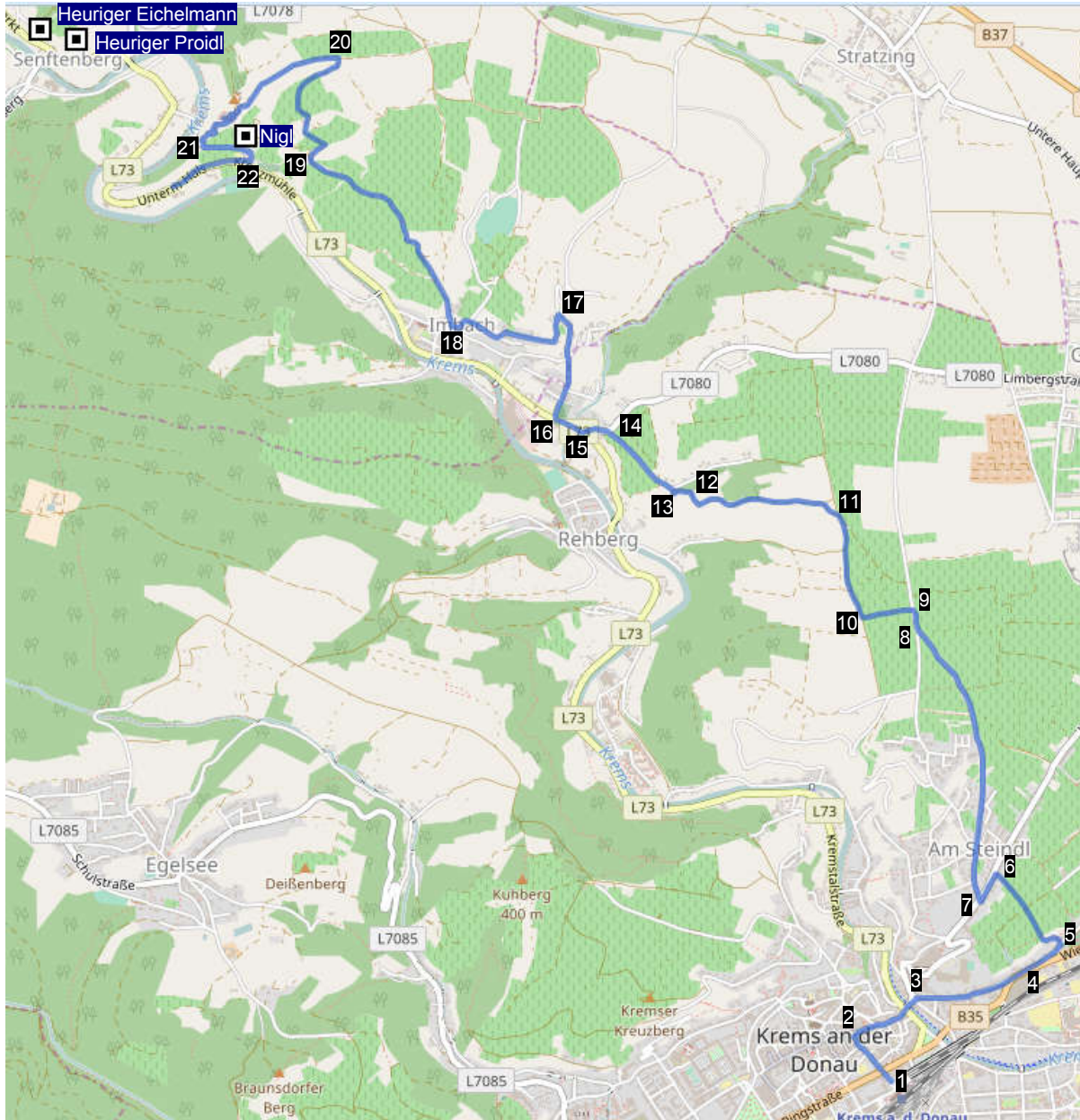


# krems-senftenberg

10 km



1 Vom Bahnhofplatz in Krems die Dinstlstraße entlang und die Spänglergasse gerade weiter

▶ 2 Bei der Unteren Landstraße im Zentrum rechts und bei der Brücke über die Krems

▶ 3 Beim Kreisverkehr rechts in die Wiener Straße

◀ 4 Bei der Antonikirche links in die Sigleithenstraße

◀ 5 Nach ca. 100 m links die Stiegen hinauf, dann links halten und den Trampelpfad weiter hinauf. Oben am Weinzierlberg angekommen den Weg geradeaus weiter in nordwestlicher Richtung, nach 150 m den Weinweg überqueren und geradeaus weiter nach oben Richtung Häuser

◀ 6 Bei der Langenloiser Straße links

▶ 7 Beim Zebrastreifen rechts in die Stratzinger Straße und in der Verlängerung weiter in die Holzgasse

▶ 8 Rechts wieder auf die Stratzinger Straße

◀ 9 Den ersten Weg nach 90 m nach links

*Hier erblickt man schon in der Ferne die Burg Senftenberg und die Burgruine Rehberg.*

▶ 10 Rechts in die Straße „Auf der Haid“, vorbei an einem Bankerl mitten auf einer kleinen Kreuzung, ab hier noch 150 m weiter

◀ 11 Nach dem dreieckigen Wasserbecken in den unbefestigten Weg nach links

◀ 12 Bei der Rechtsbiegung Richtung Wald: nicht nach rechts weiter in das Waldstück (!) sondern nach links in den unscheinbaren kleineren Weg

◀ 13 Links in die Rehberger Kellergasse

*Hier hast du einen schönen Blick auf die Burgruine Rehberg.*

◀ 14 Links in die Limbergstraße

▶ 15 Kurz danach rechts in die Rehberger Hauptstraße und wenige Meter entlang

▶ 16 Nach dem Friedhof rechts in die Kieslingstraße und zwischen den Steinmauern die Gasse „Platzl“ in Verlängerung weiter

◀ 17 Kurz darauf scharf links in die Gasse „Pfenningberg“ und dort entlang und die Linkskurve hinunter zur Pointgasse

▶ 18 Gleich danach rechts in die Weintalgasse beim Heurigen Rath in Imbach, die Weintalgasse gerade hinauf und auf diesem Weg bleiben: Der Hauptweg führt zuerst geradeaus nach oben, die erste Abzweigung nach links nimmt man noch nicht sondern geht noch weiter nach oben bis zur nächsten Linksbiegung (hier nicht noch weiter hinauf); siehe auch Schild zur „Ruine Senftenberg“

*Du hast hier einen herrlichen Blick auf die Burgruine und die Pfarrkirche in Senftenberg und die umliegenden Wälder.*

▶ 19 Der Weg zweigt nach links (Richtung Imbach hinunter) bzw. nach rechts hinauf. Hier rechts.

◀ 20 Bei einer Sitzbank nach links in den kleinen Pfad (Wegweiser „Zur Ruine Senftenberg“) bis zur Burgruine

*Über die Holzbrücke geht es zur Burgruine. Die Wehranlage aus dem 11. Jahrhundert kann besichtigt werden. Nach der Besichtigung geht es den Weg in Serpentina hinunter bis zur schönen Pfarrkirche.*

◀ 21 Bei der Kirche links den Kirchenberg hinunter zum Weingut Nigl.

▶ 22 Rechts in die Landesstraße und nach 350 m zur Busstation „Senftenberg Unterm Hals“, mit dem Bus zurück zum Bahnhof in Krems

*Achtung, genügend Zeit einplanen! Die Buslinie 1420 fährt am Wochenende am Nachmittag nur einmal um 17:27 (Fahrzeit ca. 15 Minuten).*

*(Abfahrtszeiten der Buslinien 1424, 1410 bzw. 1412, nur Mo-Fr: 15:44, 17:05, 17:37, 19:35, Stand: April 2017)*

*Wird der Bus versäumt oder bleibt man länger in Senftenberg, kann man sich auch ein Taxi aus Krems rufen (Kosten bis zum Bahnhof € 15 bis € 20).*

## **Essen & Trinken**

- Restaurant Weingut Nigl, Kirchenberg 1, Senftenberg, 02719 2609, [www.weingutnigl.at](http://www.weingutnigl.at)
- Heuriger Proidl, Oberer Markt 19, Senftenberg, 02719 2089, 0664 1164780, [www.proidl.at](http://www.proidl.at)
- Heuriger Eichelmann, Neuer Markt 3, Senftenberg, 02719 20181, 0664 6348177, [www.weinbau-eichelmann.at](http://www.weinbau-eichelmann.at)