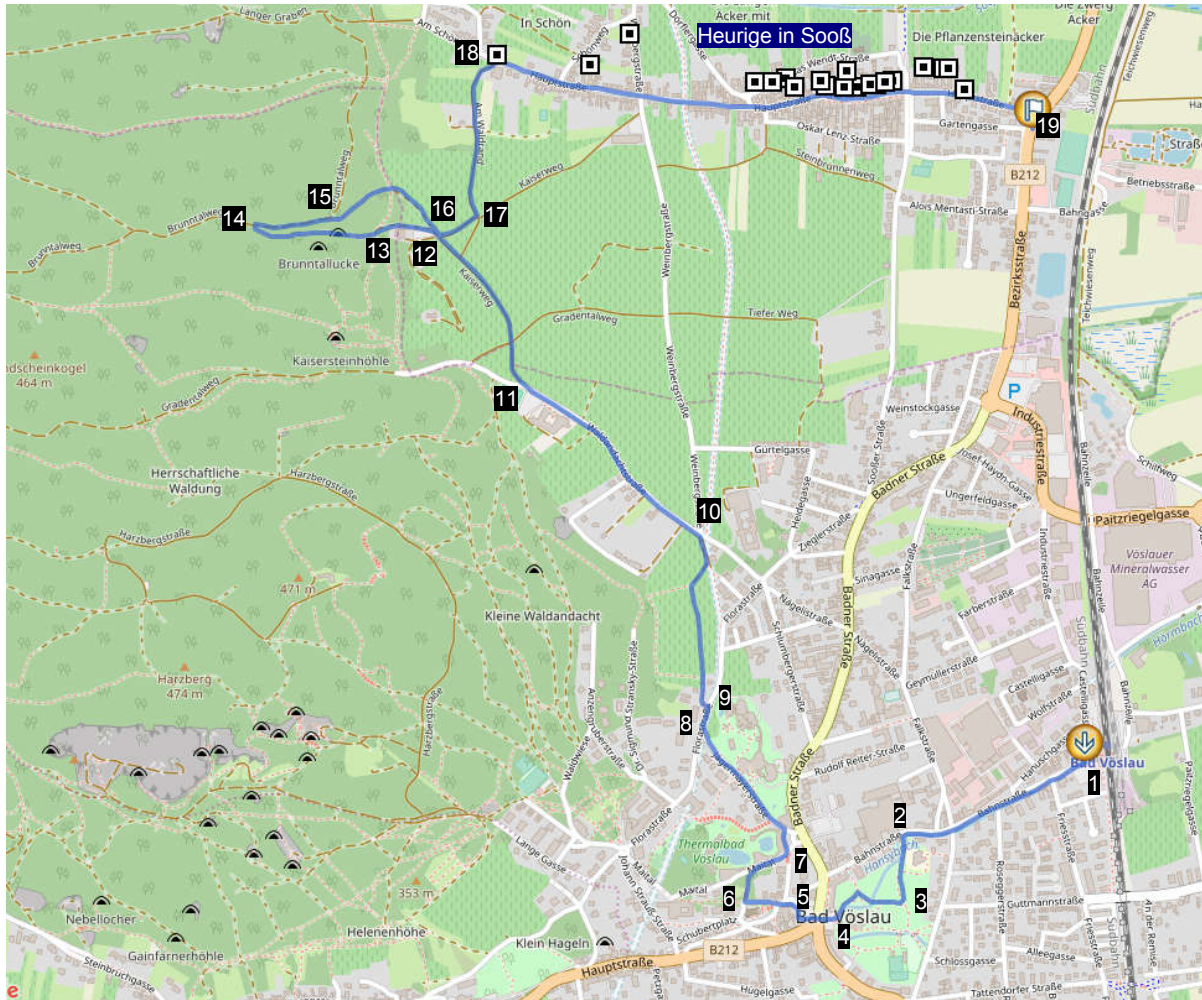


bad vöslau-sooß

6,4 km (bzw. 5,4 km ohne Waldweg zur Schelmenhöhle)



1 Vom Bahnhof von Bad Vöslau Richtung Westen die Bahnstraße entlang

◀ 2 Gegenüber von Bahnstraße Nr. 13 über den Bach nach links in den Schlosspark

▶ 3 Im Park bei den historischen Zaunervasen nach rechts

▶ 4 Bei der Brücke vor dem Rathaus nach rechts zum Parkausgang, über die Stufen und geradeaus weiter über die Straße Richtung Kirchturm hinter dem grünen Haus

◀ 5 Links in die Kernstockgasse und die Stufen hinauf zur Stadtpfarrkirche

▶ 6 Zur Kirche hinauf, rechts halten und gleich hinter der Kirche den gepflasterten Weg rechts hinunter und unten im Maital rechts halten

◀ 7 Links in den Arkadengang des Thermalbads bei der Heilquelle vorbei (eventuell Wasser abfüllen), hier links ums Eck in der Jägermayerstraße weiter

- ▶ 8 Rechts in die Florastraße
- ◀ 9 Sofort nach 50 m beim Wasserleitungshäuschen links in den Schlumbergerweg und diesem immer geradeaus folgen
- ◀ 10 Bei der Waldandachtstraße unten nach links
- ▶ 11 Nach dem Weingut Schlossberg nach rechts (mit Blick auf den Lausturm, Schild Richtung Weinort Sooß) den Kaiserweg entlang
- ◀ 12 Beim Wald gleich Richtung Sooß oder noch in den Wald hinein; im Wald nach wenigen Metern gleich links und entlang des Gartens
- ▶ 13 Nach dem Bogen entlang des Gartens nicht den Weg weiter, sondern die Schneise leicht ansteigend hinauf (kleines gelbes Schild „3a“ am Baum), rechts sieht man bald den mit Moos bewachsenen Felsen der Schelmenhöhle (der Eingangsbereich ist vergittert, da die Höhle von seltenen Fledermausarten besiedelt wird).
- ▶ 14 Oben beim breiteren Weg nach rechts nach 195 m wieder nach rechts den Weg im Föhrenwald hinunter
- ◀ 16 Unten beim Punkt 12 von vorhin nach links
- ◀ 17 Beim Marterl nach links Richtung Sooß
- ▶ 18 Nach rechts in die Sooßer Hauptstraße mit ihren vielen Heurigenlokalen, bis zur Bushaltestelle „Sooß/Badner Straße“ sind es noch 1,5 km. Von hier fährt ein Bus entweder direkt nach Wien oder zum Bahnhof in Baden bei Wien.

Essen & Trinken

- Heuriger Heurigengalerie Plos, Hauptstraße 161, Sooß, 02252 86563, www.plos.at
- Heuriger Husar, Hauptstraße 132, Sooß, 0676 4312144, www.weinbau-husar.at
- Heuriger Bernhard Plos, Weinbergstraße 7, Sooß, 0699 19520892, www.plosweinbergstrasse.at
- Heuriger Waldhäusl, Hauptstraße 84, Sooß, 02252 82660, www.zumwaldhaeusl.at
- Heuriger Studeny, Hauptstraße 80, Sooß, 02252 87311
- Heuriger Krenn, Hauptstraße 76, Sooß, 02252 87310, www.weingut-krenn.at
- Heuriger Sovik, Hauptstraße 59, Sooß, 02252 87393, www.sovik.at
- Heuriger Drimmel 57, Hauptstraße 57, Sooß, 02252 85745, www.weinbau-drimmel57.at
- Heuriger Pagler, Hauptstraße 52, Sooß, 02252 84133, 0676 3909213, www.sooss.at/winzer/pagler
- Heuriger Grabner Sederl, Hauptstraße 51, Sooß, 02252 89608, www.grabner-sederl.at
- Heuriger Schwertführer 47, Hauptstraße 47, Sooß, 02252 87191, www.47er.at
- Heuriger Christoph Grabner, Hauptstraße 43, Sooß, 02252 89603, www.weingutgrabner.at
- Heuriger Drimmel/Urbanuskeller, Hauptstraße 41, Sooß, 0676 3590616, www.weingut-drimmel.at
- Heuriger Hecher, Hauptstraße 37, Sooß, 02252 87190, www.sooss.at/winzer/hecher
- Heuriger Schwertführer 35, Hauptstraße 35, Sooß, 02252 87103, www.schwertfuehrer.at
- Heuriger Schlager, Hauptstraße 32, Sooß, 02252 88988, www.weingutschlager.at
- Heuriger Brendinger, Hauptstraße 26, Sooß, 02252 81070, www.sooss.at/winzer/brendinger26
- Heuriger Ganneshofer, Hauptstraße 15, Sooß, 0670 2003520, www.ganneshofer.at