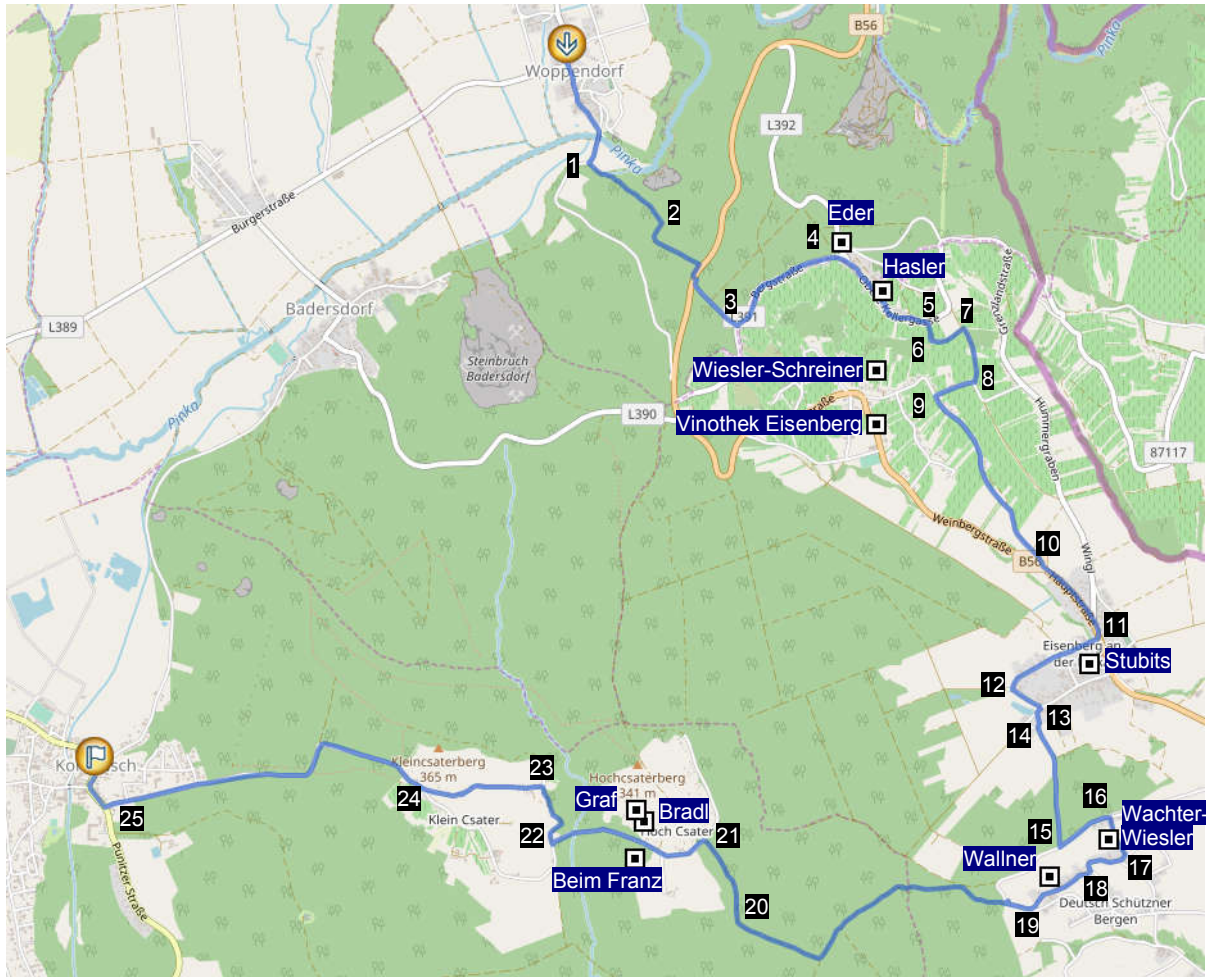


woppendorf-kohfidisch

14 km



Mit dem Bus nach Woppendorf und in südlicher Richtung die Straße weiter

- ◀ 1 Nach Überquerung der Pinka noch 140 m und beim gelben Schild Richtung Eisenberg nach links
- ▶ 2 Nach 80 m rechts in den Eichenwald hinauf, dem Hauptweg immer folgen und die Bundesstraße überqueren und im Wald immer geradeaus hinauf
- ◀ 3 Oben am Eisenberg bei der Bergstraße nach links (und dann ▶ gleich rechts in den Weg mit schönem Ausblick, der weiter hinten wieder auf die Bergstraße führt)
- ▶ 4 Bei der Kreuzung nach rechts in die Obere Kellergasse
- ▶ 5 Nach 560 m beim Schild „Weinblick“ nach rechts zur Aussichtsplattform
- ◀ 6 Unterhalb der Aussichtsplattform gleich nach dem Gebüsch nach links und oberhalb des Weingartens weiter

- ▶ 7 Bei der Straße nach rechts in den Steinweg
- ▶ 8 Bei der Kreuzung nach rechts in die Untere Kellergasse
- ◀ 9 Bei der T-Kreuzung nach links
- ◀ 10 Unten bei der Weinbergstraße nach links in den Ort Eisenberg an der Pinka
- ▶ 11 Nach wenigen Häusern bei Hauptstraße 12 geht es links in die Gartengasse und bei der Quergasse geradeaus weiter
- ◀ 12 Bei der nächsten Gasse nach links (Teichgasse) beim Teich vorbei
- ▶ 13 Den Teich entlang und bei der T-Kreuzung rechts
- ◀ 14 Gleich nach 30 m nach links und beim Wald rechts halten
- ◀ 15 Nach dem Waldstück bei der T-Kreuzung nach links
- ▶ 16 Bei der nächsten Möglichkeit nach rechts
- ▶ 17 Bei der nächsten T-Kreuzung wieder nach rechts und gleich danach rechts halten
- ▶ 18 Bei der T-Kreuzung rechts in den Oberen Weinweg
- ▶ 19 Bei der nächsten T-Kreuzung nochmals rechts halten und noch vor der Rechtskurve beim Hochbehälter (das Dach des Behälters ist übrigens eine Aussichtsplattform!) geht es geradeaus weiter in den Wald hinein, im Wald ist ein Fahrverbotsschild „Forststraße“. Im Wald dem Hauptweg folgen (Markierung „W5“ auf den Bäumen suchen – das heißt, bei einer unscheinbaren Kreuzungsstelle mit einem kleinen Weg am Hauptweg bleiben, links halten, und später teilt sich der Weg, hier dem Hauptweg in der 90-Grad-Kurve nach rechts folgen).
- ▶ 20 Etwa 400 m nach der Rechtskurve führt der Weg über einen Graben mit Steinschichtung. Hier nicht am Hauptweg weiter, sondern geradeaus nach rechts in einen unscheinbaren Weg., der gleich eine Linkskurve macht und hinauf zu den Kellerstöckln am Hochsaterberg führt.
- ◀ 21 Oben bei der Straße nach links und auf dieser Hauptstraße bleiben (also nach 200 m rechts halten und gleich darauf links halten)
- ▶ 22 Es geht an Buschenschenken vorbei und durch den Wald. Bei der Linkskurve, wo man aus dem Wald kommt, nach rechts den Wiesenweg hinauf und bei einer Weggabelung rechts halten (links halten ist aber genauso ok).
- ◀ 23 Links in die Gasse von Klein-Csater mit vielen Kellerstöckln.
- ▶ 24 Bei der T-Kreuzung rechts weiter und die Straße 1,8 km hinunter nach Kohfidisch
- ▶ 25 Bei der Kreuzung in Kohfidisch nach rechts und dann noch 200 m bis zur Bushaltestelle („Kohfidisch Kirche“)

Anfahrt/Rückfahrt

in Woppendorf um 10:32 (von Wien ab 8 Uhr)

Rückfahrt Kohfidisch Kirche Mo-Sa um 17:42 (Ankunft Wien 20:00)

Essen & Trinken

- Buschenschank Familie Eder, Obere Kellergasse 120, Eisenberg, 0664 6439997, www.eder.eisenberg.at
- Buschenschank Hasler, Obere Kellergasse 70, Eisenberg, 0336 52254
- Buschenschank Wiesler-Schreiner, Untere Kellergasse 16, Eisenberg, 03365 20028, 0664 3938122, 03323 21926, 0664 2041841, www.wieslerschreiner.at
- Weingut Stubits, Dorfstraße 18, Eisenberg, 0664 1022196, www.weinbau-stubits.at
- Weingut Wachter-Wiesler, Untere Hauptstraße 7, Deutsch Schützen, 0664 4180705 oder 03365 2245, www.wachter-wiesler.at
- Buschenschank Weingut Wallner, Oberer Weinweg 41, Deutsch Schützen, 0664 1814294, www.wallnerwein.at
- Buschenschank "Beim Franz", Hochsater, Kohfidisch, 0664 2838580
- Buschenschank Bradl, Hochsater, 0680 2351253, www.weingutbradl.at
- Buschenschank Walter Graf, Hochsaterberg 8, Kohfidisch, 0664 9958685
- Buschenschank Im Schloss, Schloss 1, Kohfidisch, 0664 4488699, www.imschloss.at

Vinothek

Vinothek Eisenberg, Am Naturpark 1, Eisenberg, 03365 2666, www.vinothek.eisenberg.at