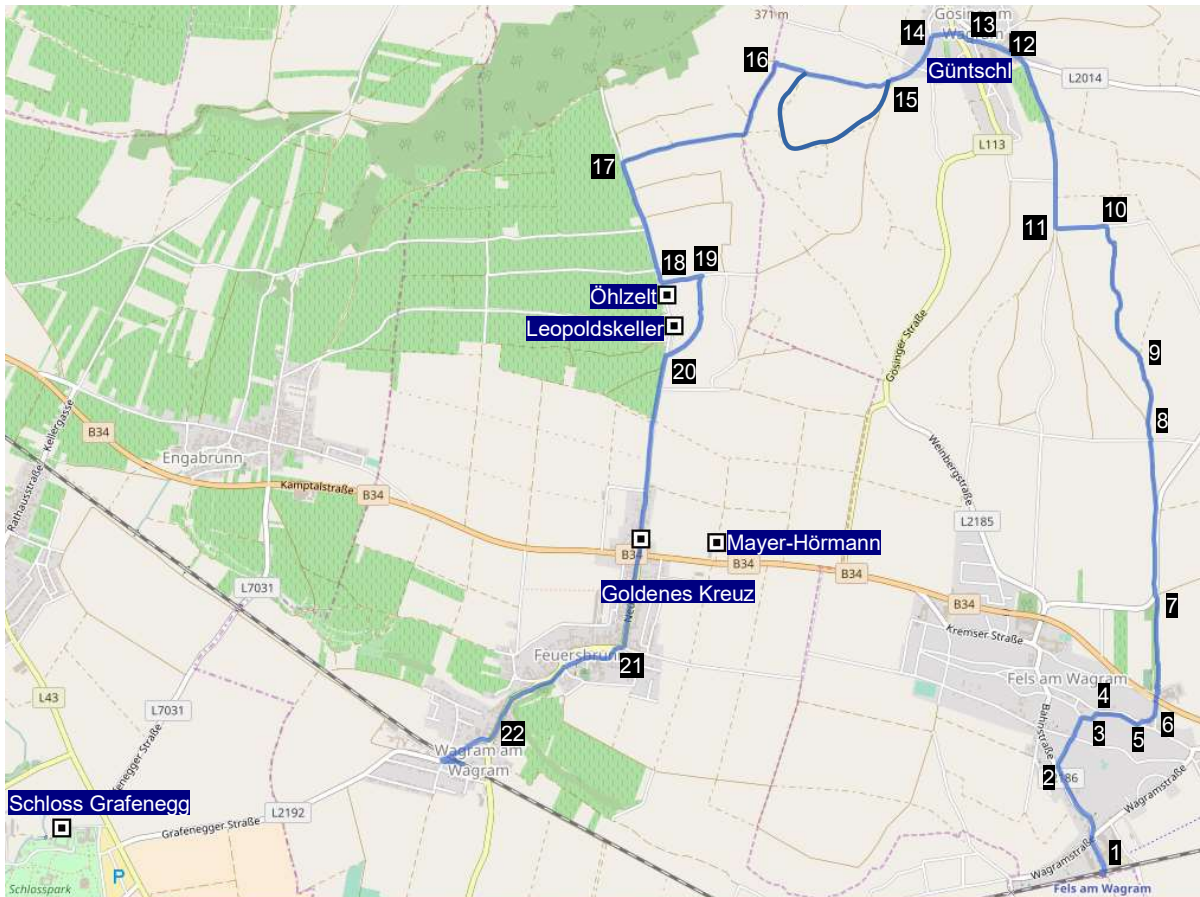


fels-wagram

12,5 km



1 Vom Bahnhof Fels am Wagram die Bahnstraße in nördlicher Richtung und nach Querung der Wagramstraße weiter bis zur Blumengasse (ein kleiner Gehweg auf der rechten Seite)

▶ 2 Rechts in die Blumengasse, die Kogelstraße queren und gerade weiter in die Untere Marktstraße

▶ 3 Rechts die Untere Marktstraße weiter

▶ 4 Rechts in die Wienerstraße

◀ 5 Vor der Kirche die Stufen hinauf

◀ 6 Neben der Kirche links vorbei und hinunter in die Kirchengasse und durch die Unterführung der Kamptalstraße

◀ 7 Bei der Weinkellerei links und weiter an der rechten Seite des Grabens und vorbei am Marillengarten, am Ende des Grabens über die Landstraße und am Gehweg parallel zur

Straße in nördlicher Richtung weiter, den Querweg überqueren und gerade weiter in den Hammergraben

▶ 8 Beim Kreuz rechts den Hammergraben hinauf

◀ 9 Beim nächsten Kreuz links bis zur Felser Warte mit schönem Ausblick

◀ 10 Bei der T-Kreuzung links

▶ 11 Kurz danach rechts und weiter neben verfallenen Weinkellern bis Gösing

◀ 12 Beim Ortsschild Gösing links in die Untere Zeile, vorbei am Panoramaheurigen Güntschl

◀ 13 Links in die Kirchgasse und nach Querung der Hauptstraße (Gösinger Straße) schräg rechts in die Berggasse

◀ 14 Links die Florianigasse

▶ 15 Beim Wölfel-Kreuz rechts in den Oberen Rosenberg und links neben der Pferdekoppel entlang (neu entdeckt: etwas weiter aber mit schönerem Ausblick ist es, hier stattdessen links zu gehen und danach – sich sich immer rechts haltend – einen großen Rechtsbogen zu gehen!)

◀ 16 Bis zum Ende des unbefestigten Wegs und dort links in den asphaltierten Oberen Rosenberg, diesen folgen bis zur Feuersbrunner Kellergasse

◀ 17 Links die Kellergasse hinunter, vorbei beim „Weinblick“ bis zur Sonngasse

◀ 18 Links in die Sonngasse

▶ 19 Dort beim Geländer scharf rechts in den Stiegelgraben, vorbei beim rustikalen Buschenschank Lepoldkeller

◀ 20 Links die Kellergasse bis zum Gasthaus „Zum Goldenen Kreuz“, dort die Kamptal Straße queren und gerade weiter

◀ 21 Nach der Rechtskurve links in die Kleine Zeile und geradeaus weiter in den Parkweg parallel zur Großen Zeile und die Dorfstraße weiter bis zur Bahnstraße

▶ 22 Rechts in die Bahnstraße bis zum  Bahnhof Wagram-Grafenegg

(Leider gibt es keinen eigenen Weg für Fußgänger zum Schloss Grafenegg, du kannst aber die nicht stark befahrene Grafenegger Straße entlanggehen. Im Schlossgelände befindet sich die Gebietsvinothek „vinothegg“.)

Essen & Trinken

- Panoramaheuriger Güntschl, Untere Zeile 22, Gösing, 0676 3832255, www.guentschl.at
- „Weinblick“, Franz Anton Mayer, Feuersbrunner Kellergasse, 02738 21 476, www.franzantonmayer.at → Weinblick
- Buschenschank Lepoldkeller, Feuersbrunner Kellergasse, 02738 77018, 0664 3747127, www.lepoldkeller.at
- Gasthaus „Zum Goldenen Kreuz“, Weinstraße 11, Feuersbrunn, 02738 2342, www.gasthausbauer.at
- Weinbergheuriger Öhlzelt, Feuersbrunner Kellergasse, 02738 2300, 0676 3420970, 0676 5055419, www.oehlzelt.at
- Heuriger Mayer-Hörmann, Weinstraße 2, Feuersbrunn, 02735 5134, www.veltliner.at